



Taglie: 42 (46)

La spiegazione è data in due taglie. Le misure fra parentesi si riferiscono alla taglia più grande; quando è indicata una sola misura questa si riferisce a tutte le taglie.

Difficoltà: media

OCCORRENTE

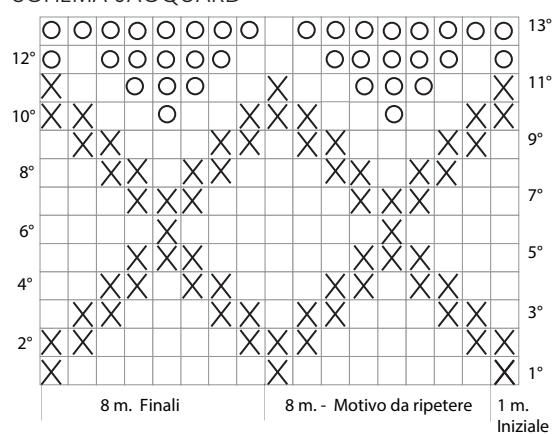
- Filato Super Soft (100% Pura Lana Vergine Merino Extrafine) di cui 2 gomitoli da g 50 (125 metri) grigio chiaro n. 12504, 3 (4) gomitoli grigio n. 14126 e 4 (5) gomitoli grigio scuro n. 20206
- Ferri n. 5 • Ago da lana

PUNTI IMPIEGATI

Maglia tubolare (avvio) - Coste 2/2

Maglia rasata - MAGLIA RASATA JACQUARD: si lavora come la maglia rasata, seguendo lo schema e la legenda, usando un gomitolo per ogni colore e incrociando i fili sul rovescio del lavoro per evitare la formazione di buchi.

SCHEMA JACQUARD



1ª versione

- = 1 m. a maglia rasata in grigio scuro
- ⊗ = 1 m. a maglia rasata in grigio chiaro

- = 1 m. a maglia rasata in grigio
- Ogni quadretto corrisponde a 1 m. e 1 ferro.

2ª versione

- = 1 m. a maglia rasata in grigio
- ⊗ = 1 m. a maglia rasata in grigio scuro

- = 1 m. a maglia rasata in grigio chiaro
- Ogni quadretto corrisponde a 1 m. e 1 ferro.

CAMPIONE - IMPORTANTISSIMO

PRIMA DI INIZIARE IL CAPO

cm 10 x 10 a maglia rasata = 17 m. e 24 ferri.

ESECUZIONE

Dietro: con il grigio scuro avviare 74 (82) m. e, per il bordino, lavorare 6 ferri a maglia tubolare, pari a cm 1. Proseguire a maglia rasata, fino a cm 58 (62) dal bordo, quindi intrecciare.

Davanti: con il grigio scuro avviare 74 (82) m. e, per il bordino, lavorare 6 ferri a maglia tubolare, pari a cm 1. Proseguire, alternando i colori e le lavorazioni come segue: 42 ferri a maglia rasata in grigio scuro (nel 1° ferro diminuire 1 m.), 13 ferri a maglia rasata jacquard 1ª versione, 38 ferri a maglia rasata in grigio, 13 ferri a maglia rasata jacquard 2ª versione e terminare il lavoro a maglia rasata con il grigio chiaro. A cm 52 (55) dal bordo, per lo scollo, intrecciare le 19 (23) m. centrali e terminare le due parti separatamente, intrecciando ancora per lo scollo, 2 m. e diminuendo 1 m. ogni 2 ferri per 4 volte. A cm 6 (7) dallo scollo, per le spalle, intrecciare le 21 (23) m. rimaste.

Maniche: con il grigio scuro avviare 36 (40) m. e, per il bordo, lavorare a coste 2/2 per cm 5. Proseguire alternando i colori e le lavorazioni come segue: 39 (41) ferri a maglia rasata in grigio scuro, 13 ferri a maglia rasata jacquard 1ª versione (nel 1° ferro diminuire 1 m. per la 1ª taglia e aumentare 1 m. per la 2ª taglia) e terminare a maglia rasata con il grigio. Contemporaneamente aumentare ai lati 1 m. ogni 10 ferri per 10 (11) volte. A cm 45 (49) dal bordo intrecciare le 55 (63) m. ottenute.

CONFEZIONE

Cucire una spalla. **Collo:** con il grigio chiaro riprendere le m. lungo lo scollo di davanti e dietro e lavorare a coste 2/2. A cm 16 di altezza totale intrecciare. Cucire l'altra spalla e i lati del collo. Montare le maniche, poi cucire i sottomanica e i fianchi.

Nota: lavare il capo a basse temperature, con poco ammorbidente e lasciarlo asciugare su una superficie piana, senza stenderlo.